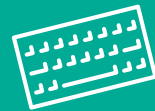


# BOCK AUF 'NE GEMISCHTE TÜTE?



# Industriekaufmann (W/M/D)\*

hier klicken & direkt  
bewerben



## KEYFACTS

- Abschluss: Industriekaufmann vor der IHK
- Ausbildungstyp: Duale Ausbildung (Betrieb und Berufsschule)
- in Kombination mit einem berufsbegleitenden Studium möglich
- Dauer: 3 Jahre
- Einsatzorte: Standorte der Stadtwerke-Gelsenkirchen-Gruppe



## GOOD TO KNOW

Während deiner Ausbildung durchläufst du eine Vielzahl unserer Abteilungen: Von Einkauf, Marketing, Vertrieb, Personal- und Sozialwesen über Controlling, Rechnungswesen bis hin zu Recht und Organisation.

Dein Aufgabengebiet umfasst sämtliche kaufmännische Gebiete. Rechnen, Kalkulieren, Verwalten, Planen, Organisieren, Beraten und Kontrollieren gehören zu deinen Aufgaben.



## DEINE BENEFITS

- bei uns wird WERTSCHÄTZUNG und TEAMWORK großgeschrieben
- mehr als 1.200 € Ausbildungsvergütung und 400 € Abschlussprämie (gemäß des Tarifvertrages für Auszubildende des öffentlichen Dienstes)
- Begrüßungstag, mehrtägiges Erlebnisseminar, Betriebsfeste und attraktive Mitarbeiterrabatte
- privat & beruflich günstig unterwegs mit dem Jobticket
- 30 Tage Urlaubsanspruch bei einer 5-Tage-Woche
- tariflich geregelte Altersvorsorge ab dem 18. Lebensjahr



## PERSONALITY

- dir liegt mathematisches und logisches Denken
- du hast ein gutes kaufmännisches Verständnis
- du bist motiviert und teamfähig
- mindestens Fachhochschulreife

\*Im Folgenden werden alle Geschlechter angesprochen.