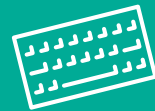


BOCK AUF 'NE GEMISCHTE TÜTE?



Industriekaufmann (w/m/d)*

*hier klicken &
direkt bewerben.*



KEYFACTS

- Abschluss: Industriekaufmann vor der IHK
- Ausbildungstyp: Duale Ausbildung (Betrieb und Berufsschule)
- in Kombination mit einem berufsbegleitenden Studium möglich
- Dauer: 3 Jahre
- Einsatzorte: Standorte der Stadtwerke-Gelsenkirchen-Gruppe



GOOD TO KNOW

Während deiner Ausbildung durchläufst du eine Vielzahl unserer Abteilungen: Von Einkauf, Marketing, Vertrieb, Personal- und Sozialwesen über Controlling, Rechnungswesen bis hin zu Recht und Organisation.

Dein Aufgabengebiet umfasst sämtliche kaufmännische Gebiete. Rechnen, Kalkulieren, Verwalten, Planen, Organisieren, Beraten und Kontrollieren gehören zu deinen Aufgaben.



DEINE BENEFITS

- bei uns wird WERTSCHÄTZUNG und TEAMARBEIT großgeschrieben
- wir stellen dir modernste Technik zur Verfügung
- mehr als 1.200 € Ausbildungsvergütung und 400 € Abschlussprämie (gemäß des Tarifvertrages für Auszubildende des öffentlichen Dienstes)
- Begrüßungstag, mehrtägiges Erlebniseminar, attraktive Mitarbeiterrabatte, Betriebsfest und mehr



PERSONALITY

- dir liegt mathematisches und logisches Denken
- du hast ein gutes kaufmännisches Verständnis
- du bist motiviert und teamfähig
- mindestens Fachhochschulreife

*Im Folgenden werden alle Geschlechter angesprochen.